

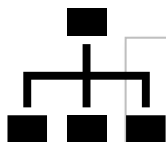
# WECHECK

La piattaforma che rendiconta



# WECHECK

Una piattaforma progettata per la **rendicontazione di più misure per diverse linee di finanziamento** pubblico (PSRN, PNR, Programmi ministeriali, etc).

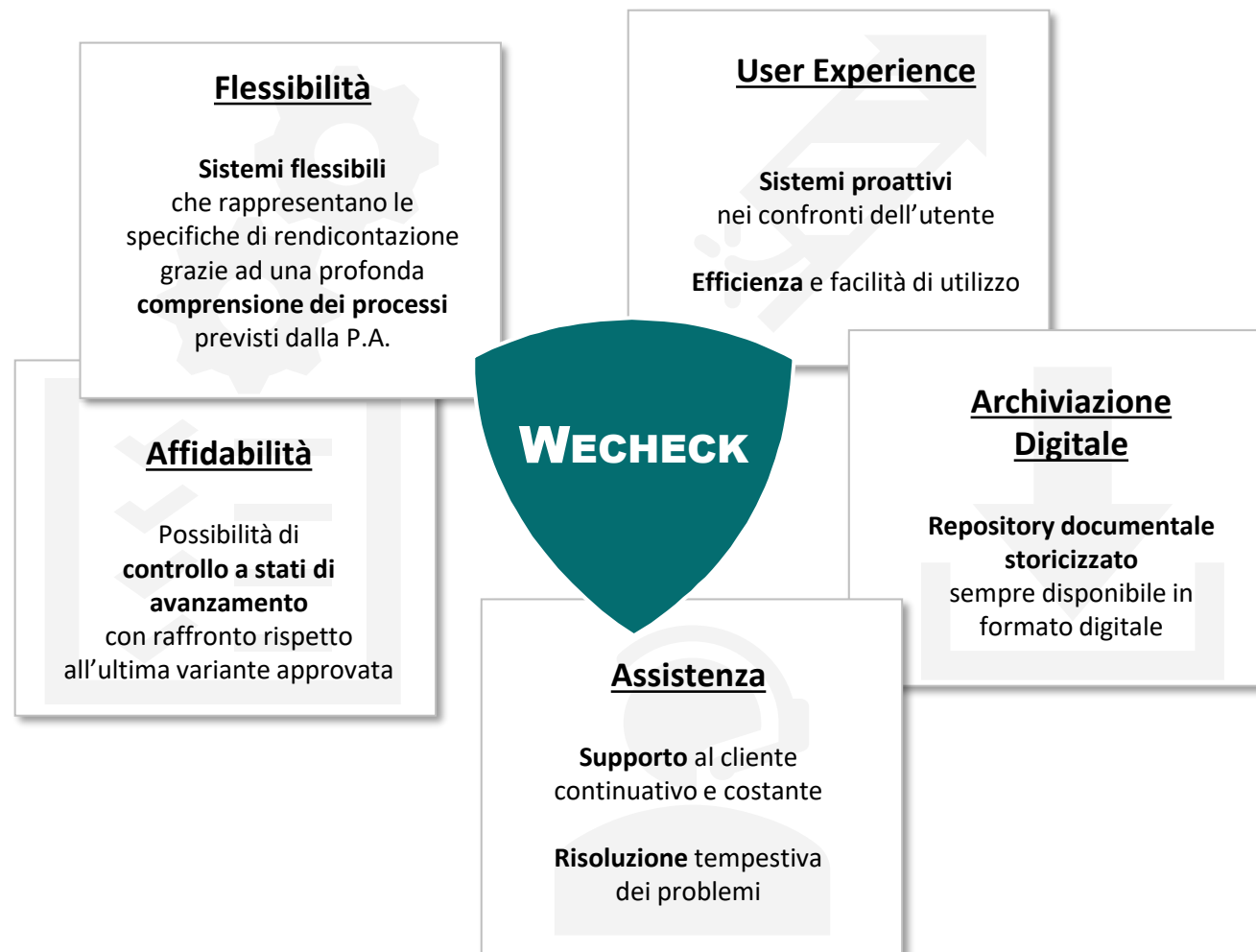


Per ogni **misura**:

- caricamento** fatture, rimborsi spese del personale, timesheet del personale, espropri e asservimenti
- raffronto** fra budget e consuntivo
- gestione delle **varianti** e raffronto del consuntivo con l'ultima variante approvata
- analisi del **progress a vita intera** per misura - voce di spesa - SAL
- gestione **anticipi**, recupero anticipi e **ritenute** a garanzia

# WECHECK

## Le esigenze del mercato soddisfatte

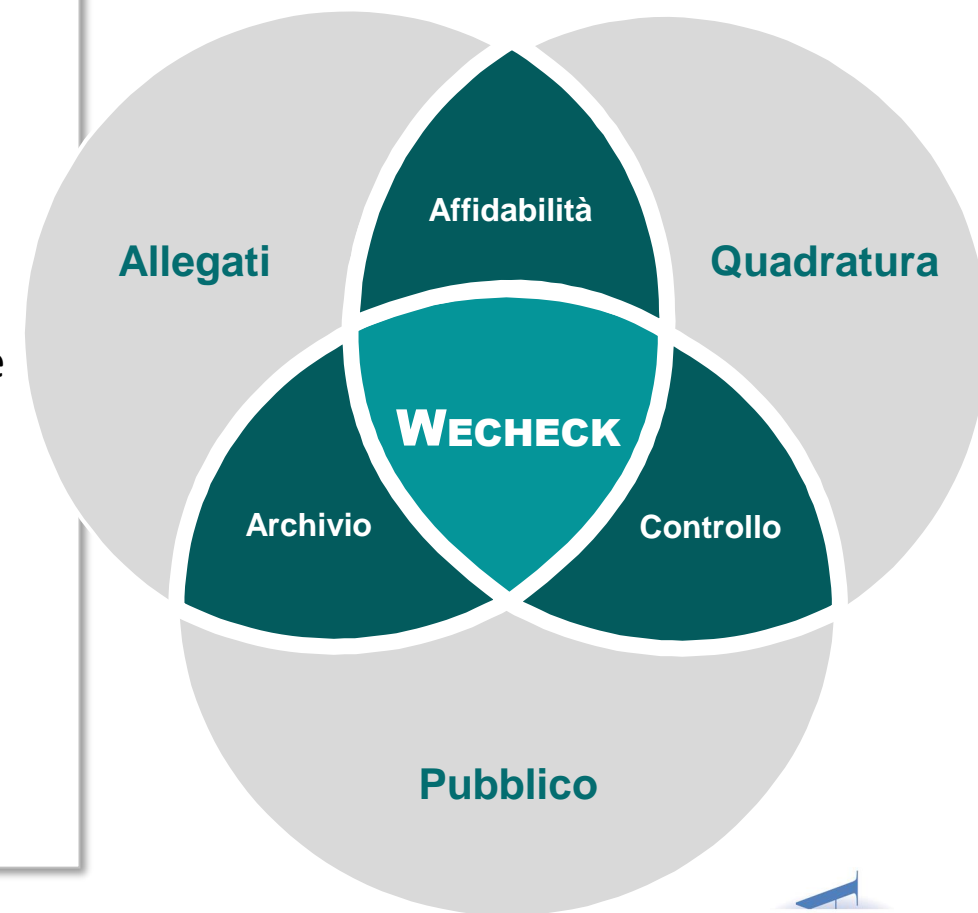


La piattaforma che rendiconta

# I vantaggi competitivi di WECHECK

Facendo leva sulle **specifiche previste dalla P.A.**, WECHECK consente di:

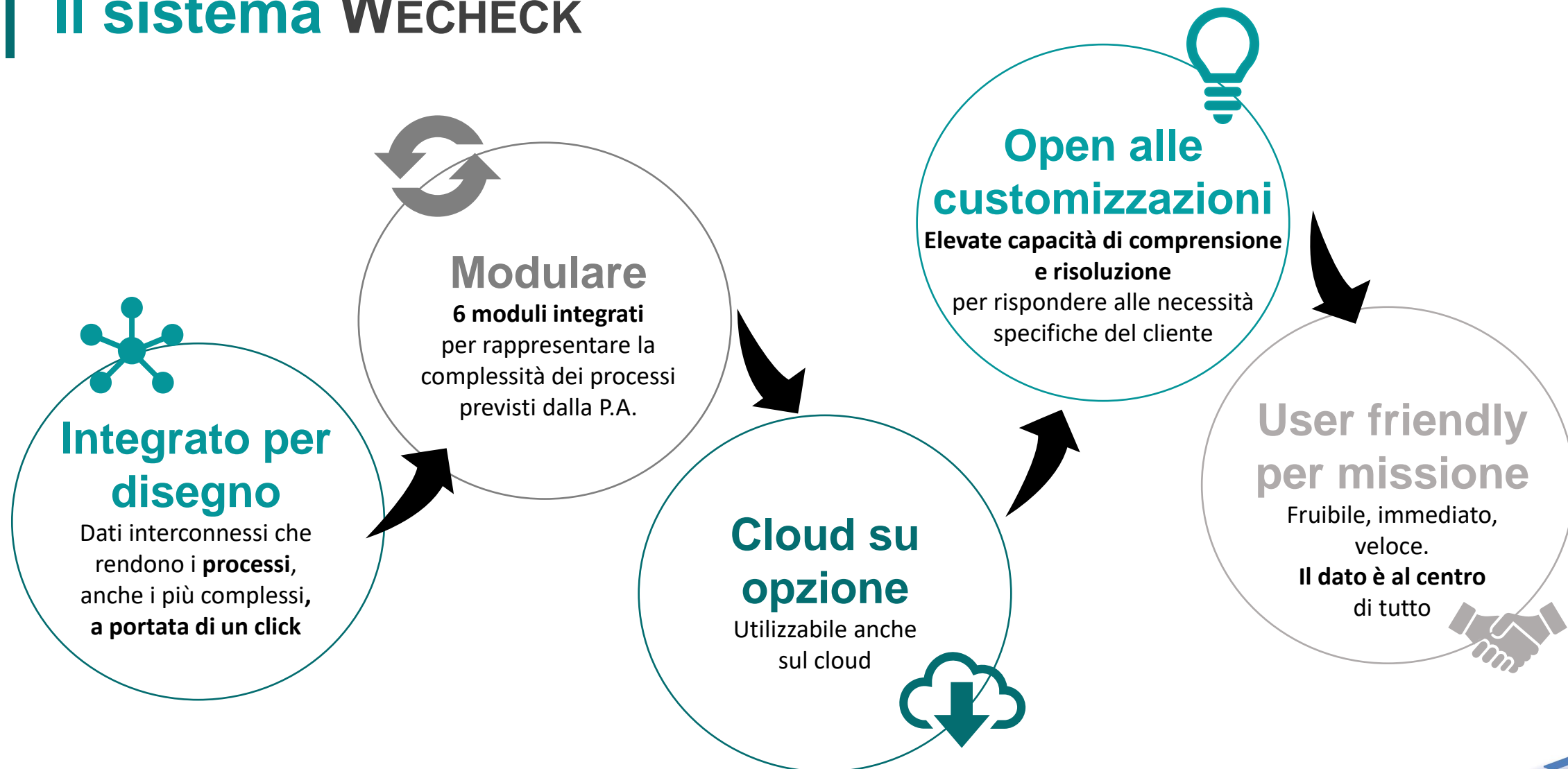
- ✓ caricare le fatture di costo per misura/intervento/sottointervento/azione/voce/fase
- ✓ caricare il **timesheet** del personale **demarcato** fra le diverse misure finanziate
- ✓ valorizzare il timesheet a **costo orario standard**
- ✓ predisporre gli **allegati** di spesa e del personale, i rimborsi spese, il costo orario standard



## I deliverable distintivi di WECHECK

- **PDFOne**  
Predisposizione a fronte dei singoli documenti caricati di un unico PDF pronto per essere caricato nella domanda di pagamento del portale della P.A.
- **ZIPOne**  
Predisposizione per tutti gli allegati trasversali di un unico file da caricare nella domanda di pagamento del portale della P.A.
- **Prospetto di sintesi** con i valori per sottomisura/voce suddivisi fra imponibile e imposta per **quadrare** la domanda di pagamento caricata sul portale della P.A.

# Il sistema WECHECK



La piattaforma che rendiconta

# I moduli di WECHECK

## TABELLE DI BASE

Anagrafica **fornitori**, anagrafica **misure** con dettaglio per sottomisura, voce, azione

## RENDICONTA

### Predisposizione della Rendicontazione alla P.A.

Import di paghe e stipendi, contabilizzazione a commessa delle paghe in base al timesheet, garanzia che costo del lavoro e fatture non ricevano doppio finanziamento da programmi della P.A. differenti, invio di tutta la documentazione richiesta dal workflow di ogni documento.

## CARICAMENTO COSTI

Fatture fornitori, rimborsi spese dipendenti, espropri e asservimenti, timesheet con **demarcazione** delle ore **fra i diversi programmi** a rendicontazione

## DOCU

**Workflow documentale** e caricamento documenti (compresi foto, video, files autocad, excel, word)

## TIMESHEET COSTO STD.

Timesheet giornaliero per singola persona in **quadratura con il Libro Unico del Lavoro** e timesheet ore a commessa per persona, per team di persone, in modalità self service. Calcolo del **costo orario standard**.

## BUDGET

E' possibile creare il budget per commessa e aziendale. Per step e obiettivi richiesti dai PSRN di finanziamento europeo. Gestione delle **varianti** e dei **forecast** anche di programmi pluriennali.

allegati

---





# about Gruppo Lucchi e Associati



Via Emilia Ponente, 28/4  
40133 Bologna BO



+39 (0)51 313849  
+39 335 6145186



[www.lucchi.com](http://www.lucchi.com)



[gla@lucchi.com](mailto:gla@lucchi.com)

## GRUPPO LUCCHI E ASSOCIATI SRL

è un'azienda di consulenza e produzione software fondata nel 1991

Progetta e sviluppa **programmi gestionali sul web** affiancando aziende di ogni

dimensione, fornendo servizi evoluti di controllo a commessa,

gestione della contabilità ordinaria e analitica,

sistemi informativi per cicli attivi e passivi

e **sistemi di rendicontazione** **NEW**

I **prodotti** GLA sono disponibili in modalità on-premise

oppure su cloud



**COSTI CONTENUTI AD ALTO VALORE AGGIUNTO**

# about Gruppo Lucchi e Associati



Via Emilia Ponente, 28/4  
40133 Bologna BO



+39 (0)51 313849  
+39 335 6145186



[www.lucchi.com](http://www.lucchi.com)



[gla@lucchi.com](mailto:gla@lucchi.com)

**WECHECK**  
Principale progetto in corso

**PSRN della Misura 4.3**

# La tecnologia di WECHECK

## Applicazione web

Browser Utente



Monitor

1024 x 768

o

superiore



Application Server

TomCat Server (ver. 8.5.15 o succ.)  
JDK 1.8.0. upd. 144

PROD

Server1: AZIENDAWEB\_PROD

TRIAL

Server2: AZIENDAWEB\_TRIAL

**PRODUZIONE**

WEB Server W2016 64bit

Sistema Operativo → Windows 2012 r2 o succ.

N° Processori → 4

Minimum TomCat Server RAM → 8 GB

Minimum HD space → 30 GB

Database



DB Server  
(SQL 2016 o succ.)  
(AZIENDASQL)

PROD

WECHECK\_PROD

TRIAL

WECHECK\_TRIAL

**PRODUZIONE**

DB SQL Server 2016 o succ. 64bit

Sistema Operativo → Windows 2012 r2 o succ.

N° Processori → 2

Minimum DB Server RAM → 8 GB


Minimum HD space → 20 GB

La piattaforma che rendiconta

# La formazione SU WECHECK



# Oltre 50 videocorsi

👉 pubblicati sul canale YouTube   
<https://www.youtube.com/playlist?list=PL8TsK4t7LkSw0RHylGffWRT76zhAf3z7p>

👉 fruibili da esterno o da *help* integrato

# Manuale utente in formato pdf

# Il monitoraggio di WECHECK



## **SISTEMA DI TICKETING** integrato ad uso del cliente

- segnalazioni
- richieste di assistenza
- richieste di chiarimenti
- richieste di nuove funzionalità
- comunicazioni utili